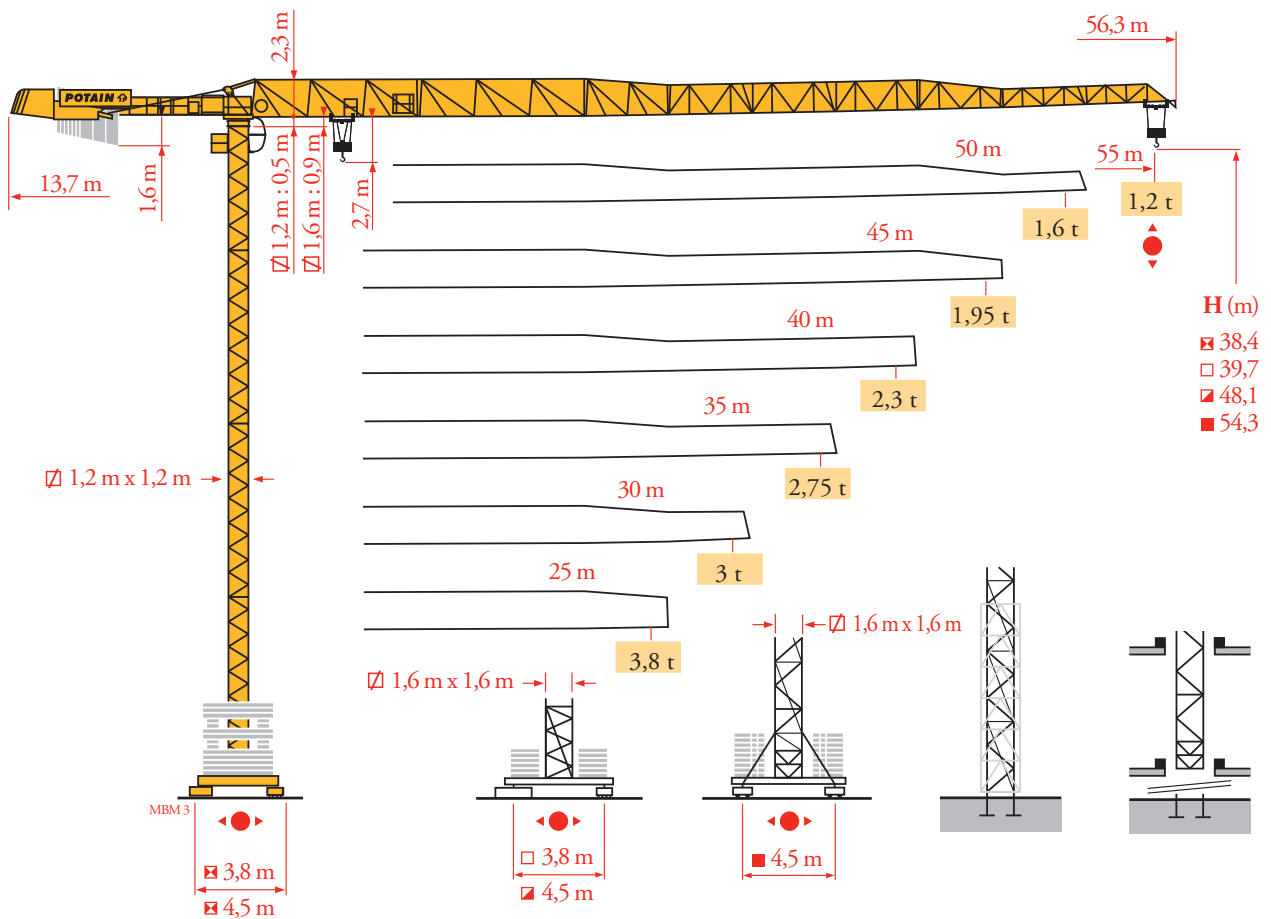
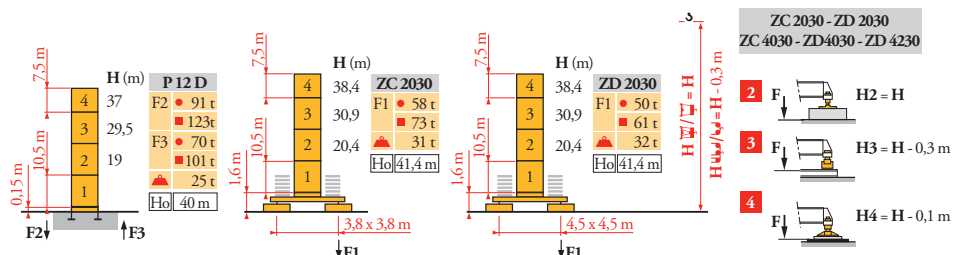


# Potain MDT 98

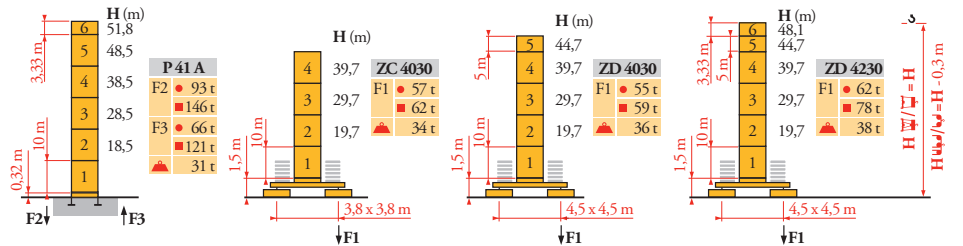


Mat / Réactions City 1,2 m  
 Maste / Eckdrücke  
 Masts / Reactions  
 Mástil / Reacciones  
 Torre / Reazioni  
 Tramo / Reaçções  
 Композиции башни / Реакции

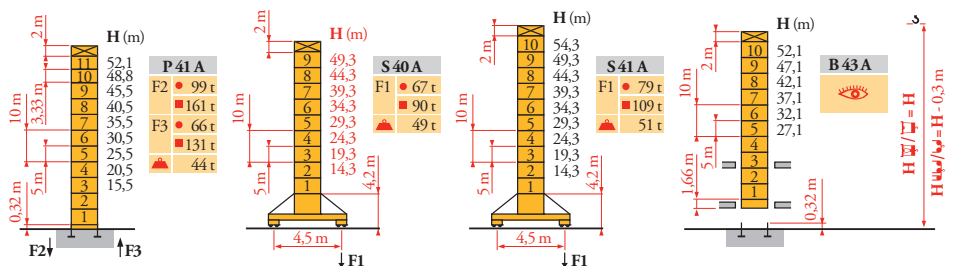
MBM 3



City 1,6 m

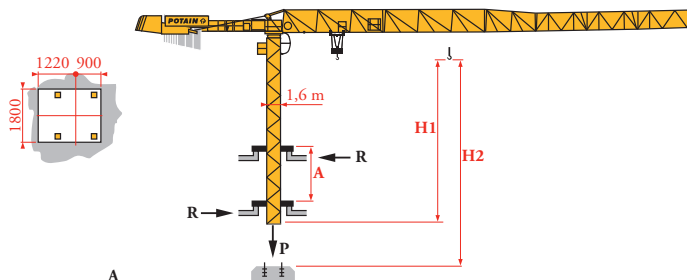


Télescopable 1,6 m  
 Teleskopierbar 1,6 m  
 Telescopico 1,6 m  
 Telescopico 1,6 m  
 Telescopagem 1,6 m  
 Телескопируемый башня 1,6м х 1,6м



Télescopage sur dalles  
 Kletterkrane im Gebäude  
 Climbing crane  
 Telescopagem gruas trepadoras  
 Gru in cavedio  
 Telescopagem sobre lages  
 Кран, ползущий внутри здания

MBM 3



B 43 A

FR

● Réactions en service  
 ■ Réactions hors service  
 ▲ A vide sans lest (ni train de transport) avec flèche et hauteur maximum

Ho H sans cabine

DE

● Reaktionskräfte in Betrieb  
 ■ Reaktionskräfte außer Betrieb  
 ▲ Ohne Last, Ballast (und Transportachse), mit Maximalausleger und Maximalhöhe

H Ohne Fahrerhaus

EN

● Reactions in service  
 ■ Reactions out of service  
 ▲ Without load, ballast (or transport axes), with maximum jib and maximum height

H without cab

ES

● Reacciones en servicio  
 ■ Reacciones fuera de servicio  
 ▲ Sin carga, sin lastre, (ni tren de transporte), flecha y altura máxima

H sin cabina

IT

● Reazioni in servizio  
 ■ Reazioni fuori servizio  
 ▲ A vuoto, senza zavorra (ne assali di trasporto) con braccio massimo e altezza massima

H senza cabina

PT

● Reações em serviço  
 ■ Reações fora de serviço  
 ▲ Sem carga (nem trem de transporte) - sem lastro com lança e altura máximas

H sem cabine

RU

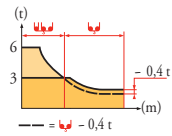
● Реакции при работе  
 ■ Реакции в покое  
 ▲ Вес без груза, балласта (или транспортных осей), с максимальной длиной стрелы и максимальной высотой  
 Высота без кабины

Courbes de charges  
Lastkurven  
Load diagrams  
Curvas de cargas  
Curve di carico  
Curva de cargas  
Диаграммы  
грузоподъемностей

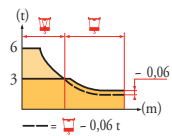
MBM 3



55 m	3,1 ▶	14,1	15	17	20	22	24,5	27	30	32	35	37	40	42	45	47	50	52	55 m
▲▲▲▲		6	5,6	4,8	3,9	3,5	3	3	2,65	2,45	2,2	2,05	1,85	1,75	1,6	1,5	1,35	1,3	1,2 t
50 m	3,1 ▶		15,8	17	20	22	25	27,4	30,2	32	35	37	40	42	45	47	50 m		
▲▲▲▲			6	5,5	4,5	4	3,4	3	3	2,8	2,5	2,35	2,15	2	1,85	1,75	1,6 t		
45 m	3,1 ▶		16,5	17	20	22	25	27	28,7	31,7	35	37	40	42	45 m				
▲▲▲▲			6	5,8	4,8	4,2	3,6	3,3	3	3	2,65	2,5	2,25	2,15	1,95 t				
40 m	3,1 ▶		16,7	17	20	22	25	27	29,1	32,1	35	37	40 m						
▲▲▲▲			6	5,9	4,8	4,3	3,7	3,3	3	3	2,7	2,55	2,3 t						
35 m	3,1 ▶		17	20	22	25	27	29,5	32,5	35 m									
▲▲▲▲			6	4,9	4,4	3,7	3,4	3	3	2,75 t									
30 m	3,1 ▶		17,2	20	22	25	27	30 m											
▲▲▲▲			6	5	4,5	3,8	3,4 t												
25 m	3,1 ▶		17,2	20	22	25 m													
▲▲▲▲			6	5	4,5	3,8 t													



55 m	3,1 ▶	14,3	17	20	22	25,3	25,7	27	30	32	35	37	40	42	45	47	50	52	55 m
▲▲▲▲		6	4,9	4	3,6	3	3	2,8	2,45	2,25	2	1,9	1,7	1,55	1,45	1,35	1,2	1,15	1,05 t
50 m	3,1 ▶		16	17	20	22	25	27	28,4	28,9	30	32	35	37	40	42	45	47	50 m
▲▲▲▲			6	5,6	4,6	4,1	3,5	3,2	3	3	2,85	2,65	2,35	2,2	2	1,85	1,7	1,6	1,45 t
45 m	3,1 ▶		16,8	17	20	22	25	27	29,8	30,3	32	35	37	40	42	45 m			
▲▲▲▲			6	5,9	4,9	4,4	3,7	3,4	3	3	2,8	2,5	2,35	2,1	2	1,8 t			
40 m	3,1 ▶		17	20	22	25	27	30,3	30,8	32	35	37	40 m						
▲▲▲▲			6	5	4,4	3,8	3,5	3	3	2,85	2,55	2,4	2,15 t						
35 m	3,1 ▶		17,3	20	22	25	27	30,7	31,2	35 m									
▲▲▲▲			6	5	4,5	3,9	3,5	3	3	2,6 t									
30 m	3,1 ▶		17,7	20	22	25	27	30 m											
▲▲▲▲			6	5,2	4,7	4	3,6	3,2 t											
25 m	3,1 ▶		17,7	20	22	25 m													
▲▲▲▲			6	5,2	4,7	4 t													



Lest de contre-flèche  
Gegenauslegerballast  
Counter-jib ballast  
Lastre de contra flecha  
Contrappeso  
Lastros da contra lança  
Балласт на консоли


MBM 3

		1 100 kg - 3 600 kg
▲▲▲▲		▲ (kg)
55 m	13,7 m	17 400
50 m	13,7 m	16 300
45 m	13,7 m	15 200
40 m	13,7 m	14 100
35 m	13,7 m	13 000
30 m	13,7 m	11 900
25 m	13,7 m	10 800

Lest de base  
Grundballast  
Base ballast  
Lastre de base  
Zavorra di base  
Lastros da base  
Базовый балласт






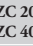

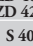



MBM 4

1,2 m	ZC 2030	●	H (m)	38,4	30,9	20,4						
			▲ (t)	75	50	50						
1,2 m	ZD 2030	●	H (m)	38,4	30,9	20,4						
			▲ (t)	60	35	35						
1,6 m	ZC 4030	●	H (m)	39,7	29,7	19,7	9,7					
			▲ (t)	70	65	60	55					
1,6 m	ZD 4030	●	H (m)	44,7	39,7	34,7	29,7	24,7	19,7	14,7	9,7	
			▲ (t)	70	70	60	60	45	45	45	45	
1,6 m	ZD 4230	●	H (m)	48,1	44,7	39,7	34,7	29,7	24,7	19,7	14,7	9,7
			▲ (t)	80	70	60	45	45	45	45	45	45
1,6 m	S 40 A	●	H (m)	49,3	44,3	39,3	34,3	29,3	24,3	19,3	14,3	
			▲ (t)	84	60	42	42	42	42	36	36	
1,6 m	S 41 A	●	H (m)	54,3	49,3	44,3	39,3	34,3	29,3	24,3	19,3	14,3
			▲ (t)	114	84	60	42	42	42	42	36	36

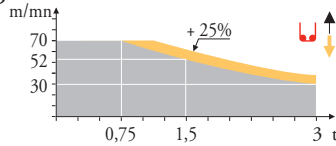
<b>FR</b>	<b>DE</b>	<b>EN</b>	<b>ES</b>	<b>IT</b>	<b>PT</b>	<b>RU</b>
<b>A</b> Distance entre cadres	Abstand zwischen den Rahmen	Distance between collars	Distancia entra marcos	Distanza fra i telai	Distância entre quadros	Расстояние между рамками крепления
<b>H1</b> Hauteur grue	Kranhöhe	Crane height	Altura grúa	Altezza gru	Altura da grua	Высота крана
<b>P</b> Poids de la grue (en service)	Krangewicht (in Betrieb)	Crane weight (in service)	Peso de la grúa (en servicio)	Peso della gru (in servizio)	Peso da grua (em serviço)	Вес крана (при работе)
<b>R</b> Réaction horizontale	Horizontalkräfte	Horizontal reaction	Reaccion horizontal	Reazione orizzontale	Reacção horizontal	Горизонтальные реакции
 Voir télescopage sur dalles	Siehe Kletterkrane im Gebäude	See climbing crane	Veja grua trepadora	Consultare gru in cavedio	Ver telescopagem sobre lajes	См. кран, ползущий внутри здания

Mécanismes  
Antriebe  
Mechanisms  
Mecanismos  
Meccanismi  
Mecanismos  
Механизмы

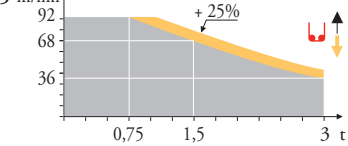
MBM 4

		U						UU						ch - PS hp	kW		
	25 LVF 15 Optima	m/min	3,2	8,6	30	40	52	70	1,6	4,3	15	20	26	35	25	18	260 m
	t	3	3	3	2,25	1,5	0,75	6	6	6	4,5	3	1,5				
	33 LVF 15 Optima	m/min	3	12	36	48	68	92	1,5	6	18	24	34	46	30	22	260 m
	t	3	3	3	2,25	1,5	0,75	6	6	6	4,5	3	1,5				
	7 DVF 4	m/min	0 → 79												6,5	4,8	
	RVF 152 Optima +	tr/min U/min rpm	0 → 0,8												2 x 5,5	2 x 4	
	ZC 2030 ZC 4030	RT 224	m/min 25												2 x 4	2 x 2,9	
	ZD 2030 ZD 4030 ZD 4230	RT 324	m/min 12,5 - 25												2 x 7	2 x 5,2	
	S 40 A	RT 324 R ≥ 10 m	m/min 12,5 - 25												2 x 7	2 x 5,2	
	S 41 A	RT 443 A1 2V R ≥ 10 m	m/min 15 - 30												4 x 5	4 x 3,7	
			IEC 60204-32														
		400 V(+10% -10%) 50 Hz / 480 V(+ 6% -10%) 60 Hz														25 LVF : 40 kVA 33 LVF : 50 kVA	

25 LVF 15  
Optima



33 LVF 15  
Optima



**FR**  
Levage  
Distribution  
Orientation  
Translation

**DE**  
Heben  
Katzfahren  
Schwenken  
Kranfahren

**EN**  
Hoisting  
Trolleying  
Slewing  
Travelling

**ES**  
Elevación  
Distribución  
Orientación  
Traslación

**IT**  
Sollevamento  
Distribuzione  
Rotazione  
Traslazione

**PT**  
Elevação  
Distribuição  
Rotação  
Translação

**RU**  
Подъем  
Перемещение каретки  
Поворот  
Перемещение крана



Document commercial non contractuel. Pour toute information technique se référer à la notice correspondante.

Unverbindliches Vertriebsdokument. Für technische Informationen, siehe die entsprechenden Anweisungen.

This commercial document is not legally binding. For any technical information, please refer to the corresponding instructions.

Documento commercial no contractual. Para cualquier información técnica, ver la noticia correspondiente.

Documento commerciale non vincolante. Per tutte le informazioni tecniche fare riferimento al catalogo istruzioni.

Documento comercial não contractual. Para qualquer informação técnica complementar consultar as respectivas instruções.

Этот коммерческий документ не является юридически обязательным. Для получения технической информации, см. соответствующие инструкции.

**Manitowoc**

**Manitowoc - Americas - World Headquarters**  
2400 S. 44th Street • Manitowoc • WI 54220 USA  
Tel: +1 920 684 4410 • Fax: +1 920 652 9778

**Manitowoc - Europe, Middle East & Africa**  
Ecully, France  
18, rue de Charbonnières B.P. 173 • 69132 ECULLY Cedex • FRANCE  
Tel: +33 (0)4 72 18 20 20 • Fax: +33 (0)4 72 18 20 00

**Manitowoc - Asia Pacific**  
16F Xu Hui Yuan Building,  
1089 Zhongshan No.2 Road (S) • Shanghai 200030 China  
Tel: +86 21 6457 0066 • Fax: +86 21 6457 4955