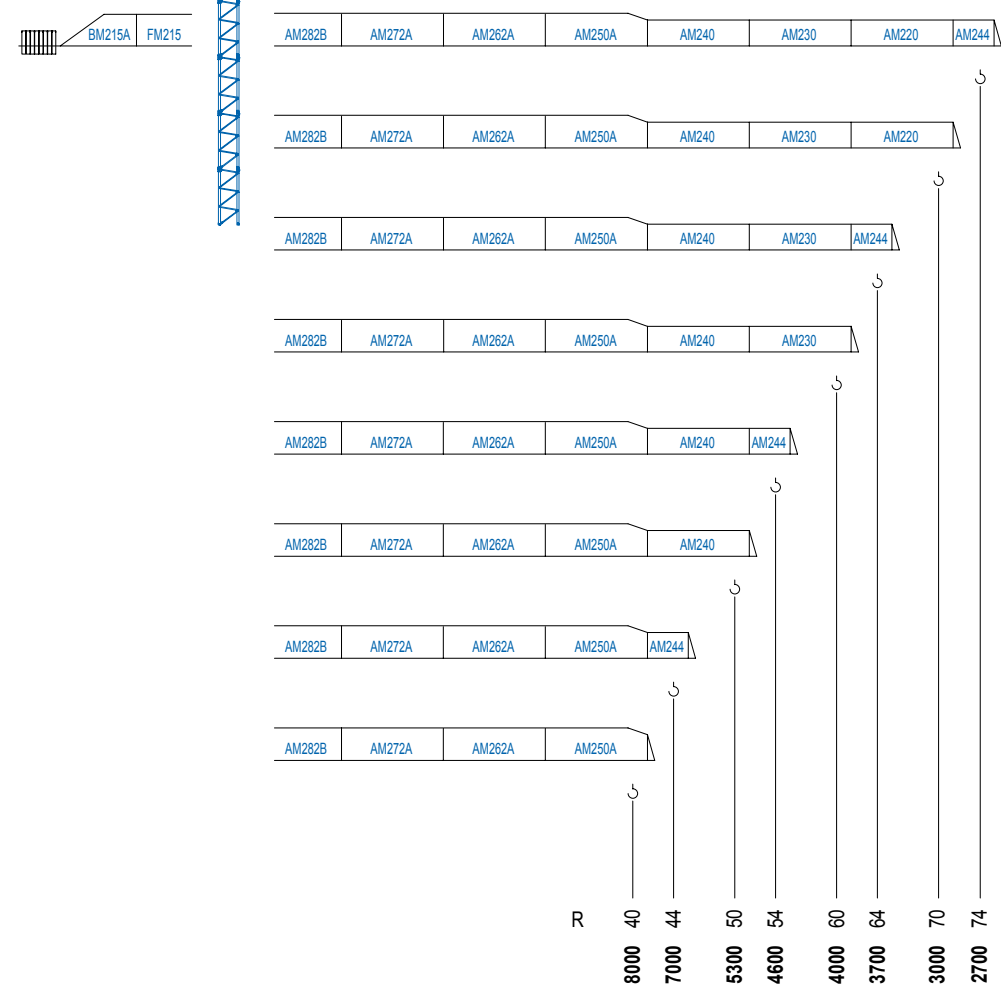
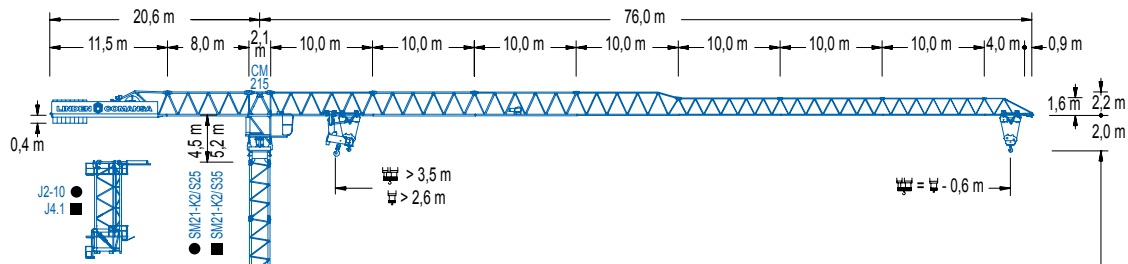


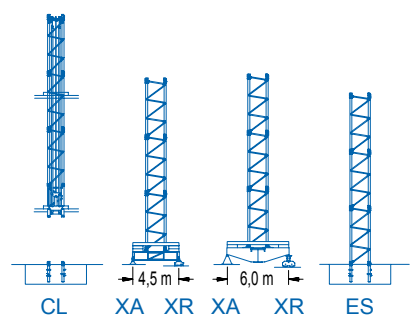
Flat Top Tower Crane

www.citylifting.co.uk



PowerLift

R	40	44	50	54	60	64	70	74	m
	8000	7000	5300	4600	4000	3700	3000	2700	kg
	8800	7700	5830	5060	4400	4070	3300	2970	kg



LC 2100

CE EN 14439 (C/25)

Flat Top Tower Crane

www.citylifting.co.uk

DIAGRAMA DE CARGAS

Load chart / Diagramme de charges / Lastdiagramm / Diagramma di carico / Диаграмма распределения нагрузки

R (m)	790 m				790 m											
74	14,3	15	20	25,8	25,9	30	34	40	44	50	54	60	64	70	74,0	m
	18000	17005	12165	9000	9000	7660	6660	5545	4980	4300	3930	3475	3220	2890	2700	kg
70	14,6	15	20	26,4	26,7	30	34	40	44	50	54	60	64	70,0	m	
	18000	17460	12500	9000	9000	7920	6890	5745	5155	4455	4075	3605	3340	3000	kg	
64	15,7	20	25	28,4	29,1	34	40	44	50	54	60	64,0	m			
	18000	13585	10470	9000	9000	7580	6325	5685	4920	4505	3990	3700	kg			
60	15,6	20	25	28,2	29,1	34	40	44	50	54	60,0	m				
	18000	13480	10390	9000	9000	7585	6335	5695	4930	4515	4000	kg				
54	15,7	20	25	28,5	29,6	34	40	44	50	54,0	m					
	18000	13610	10500	9000	9000	7725	6450	5800	5020	4600	kg					
50	16,3	20	25	29,7	31,0	34	40	44	50,0	m						
	18000	14255	11005	9000	9000	8140	6800	6115	5300	kg						
44	18,2	20	25	30	33,1	35,0	40	44,0	m							
	18000	16115	12480	10100	9000	9000	7775	7000	kg							
40	18,5	20	25	30	33,8	35,9	40,0	m								
	18000	16490	12275	10345	9000	9000	8000	kg								

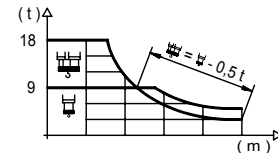
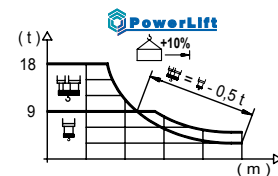


DIAGRAMA DE CARGAS POWERLIFT

Load chart PowerLift / Diagramme de charges PowerLift / Lastdiagramm PowerLift / Diagramma di carico PowerLift / Диаграмма распределения нагрузки PowerLift

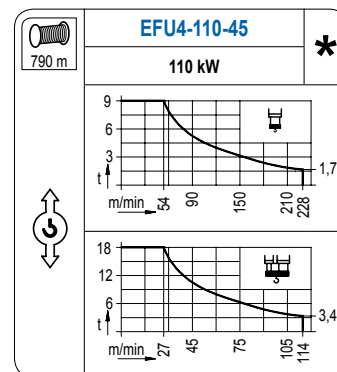
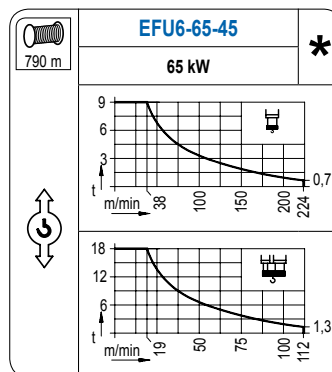
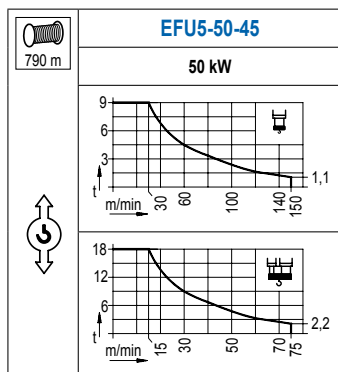
R (m)	790 m				790 m											
74	15,1	20	25	27,3	28,0	35	38	40	44	50	54	60	64	70	74,0	m
	18000	13010	10010	9000	9000	7030	6410	6050	5440	4700	4300	3810	3530	3180	2970	kg
70	15,5	20	25	28,1	28,9	35	38	40	44	50	54	60	64	70,0	m	
	18000	13400	10320	9000	9000	7280	6640	6280	5640	4880	4470	3960	3670	3300	kg	
64	16,7	20	25	28	30,3	31,5	38	40	44	50	54	60	64,0	m		
	18000	14640	11300	9900	9000	9000	7330	6920	6230	5400	4940	4380	4070	kg		
60	16,7	20	25	28	30,3	31,6	38	40	44	50	54	60,0	m			
	18000	14630	11290	9890	9000	9000	7350	6950	6250	5410	4960	4400	kg			
54	16,9	20	25	28	30,6	32,2	38	40	44	50	54,0	m				
	18000	14800	11440	10010	9000	9000	7490	7080	6370	5520	5060	kg				
50	17,6	20	25	28	31,9	33,8	38	40	44	50,0	m					
	18000	15530	12010	10520	9000	9000	7910	7470	6720	5830	kg					
44	19,6	25	28	30	35,8	38,2	40	44,0	m							
	18000	13660	11990	11060	9000	9000	8550	7700	kg							
40	20,0	25	28	30	36,5	39,2	40,0	m								
	18000	14000	12290	11350	9000	9000	8800	kg								



LC 2100

MECANISMOS

Mechanisms / Mécanismes / Antriebe / Meccanismi / Механизмы

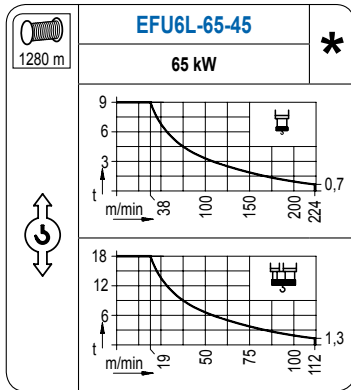


Flat Top Tower Crane

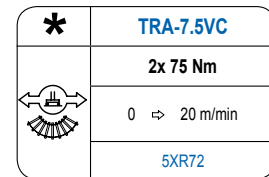
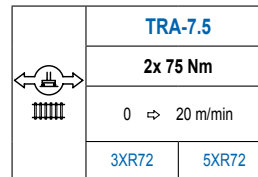
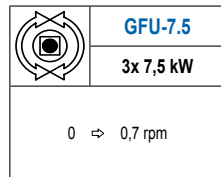
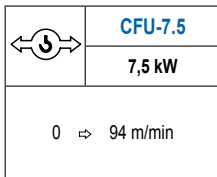
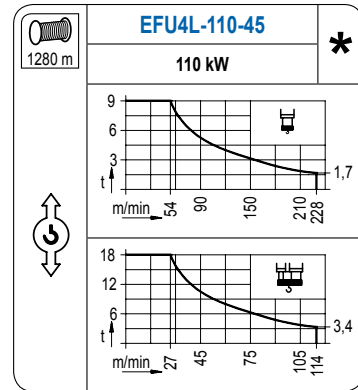
www.citylifting.co.uk

MECANISMOS

Mechanisms / Mécanismes / Antriebe / Meccanismi / Механизмы



Para mecanismos de alta capacidad de cable consultar cargas. / For mechanisms with high drum capacity, request loads. / Pour des mécanismes avec une grande capacité de câble il faut consulter. / Für Hubmechanismen mit hoher Kabelkapazität, Lastdiagramm anfragen. / Gru con tamburo ad alta capacità di avvolgimento fune, consultare il diagramma di carico. / Проконсультируйтесь о нагрузках при механизмах с большей вместимостью кабеля.



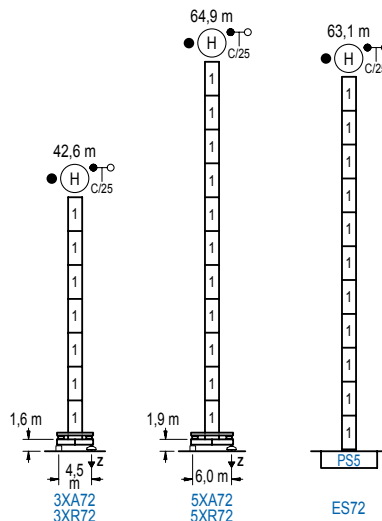
POTENCIA / POWER / PUISSANCE / LEISTUNG / POTENZA / МОЩНОСТЬ				Tensión de alimentación / Operating voltage / Tension de service / Betriebsspannung / Tensione di alimentazione / Напряжение источника питания	Generador / Generator / Générateur / Generator / Generatore / Генератор
Elevación / Hoist / Levage / Hub / Sollevamento / Тип механизма (подъем)	Carro / Trolley / Chariot / Laufkatze / Carrello / Грузовая тележка	Giro / Slewing / Rotation / Drehbewegung / Rotazione / Поворот	Traslación / Travel / Translation / Verfahrbewegung / Traslazione / Ход	400 V 3ph 50 Hz	160 kVA 180 kVA 180 kVA 250 kVA 250 kVA
EFU5-50-45	CFU-7.5	(3x) GFU-7.5	(2x) TRA-7.5		
EFU6-65-45					
EFU6L-65-45					
EFU4-110-45					
EFU4L-110-45					

Opcional / Optional / En option / Kaufoption / Opzionale / Опционально
*

ALTURAS BAJO GANCHO

Heights under hook / Hauteurs sous crochet / Hakenhöhen / Altezza sotto gancio / Высота под крюком

∅ 2,0 m



h (m)	n°	Ref.	∅	h
	1	S25	2,0	5,5

Z máx.	En servicio / In operation / En service / In Betrieb / In servizio / При работе	3XR72..... 105 t 5XR72..... 107 t
	Fuera de servicio / Out of service / Hors service / Ausser Betrieb / Fuori servizio / В стационарном состоянии	3XR72..... 74 t 5XR72..... 132 t

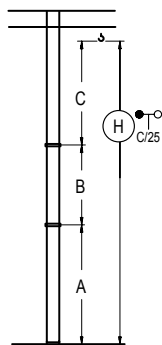
LC 2100

Flat Top Tower Crane

www.citylifting.co.uk

GRÚA ARRIOSTRADA

Braced crane / Grue à entretoisement / Abgespannter Kran / Gru ancorata / Нарастиваемый кран

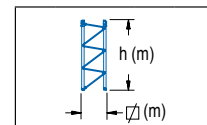
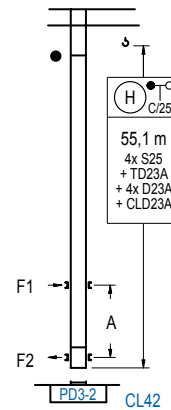


	3XA72	5XA72
A max	29,1	51,4
B max	- 33,0	- 33,0
C max	52,0 46,5	46,5 46,5
H max	81,1 108,6	97,9 130,9

	ES72
A max	49,6
B max	- 33,0
C max	46,5 46,5
H max	96,1 129,1

GRÚA TREPADORA

Internal climbing crane / Grue avec cage de télescopage intérieure / Kran mit klettern im Gebäude / Gru in rampante in cavedio / Кран с самоподъемом



n°	Ref.	∅	h
1	S25	2,0	5,5
2	TD23A	2,0	5,5
3	D23A	2,0	5,5
18	CLD23A	2,0	3,1

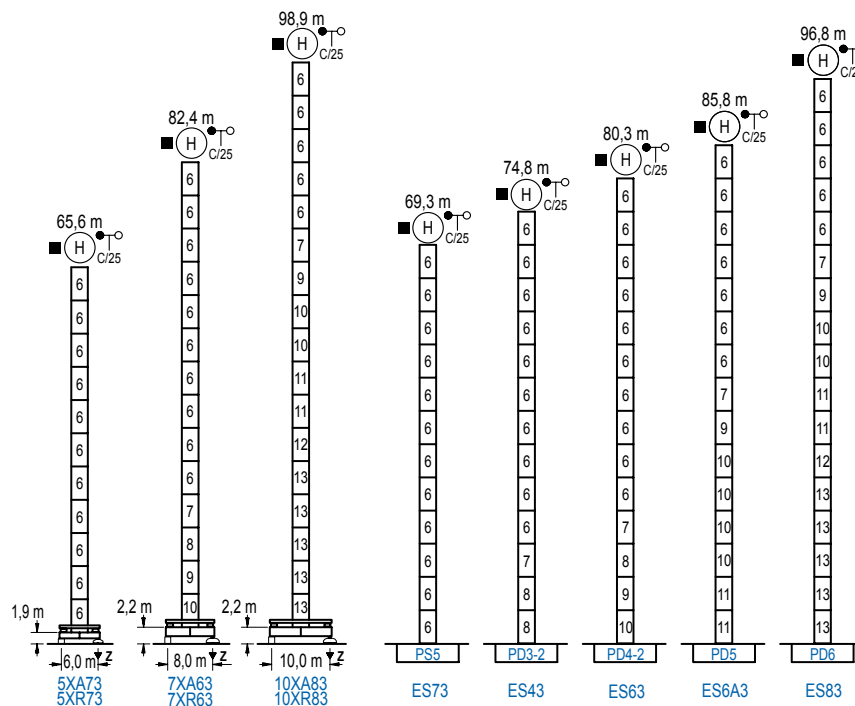
Otras zonas de viento, alturas superiores, arriostramientos o trepado interno consultar / Other wind zones, additional hook heights, tie frames or internal climbing on request / Autres zones de vent, des hauteurs supplémentaires, entretoisements ou grues avec cage de télescopage intérieure, sur demande / Andere Windzonen, weitere Hakenhöhen, Abspannungen zum Gebäude oder Klettern im Gebäude auf Anfrage / Per zone con velocità del vento particolari, altezze superiori, ancoraggi o rampante in cavedio, consultare il fabbricante / При других ветренных зонах, при большой высоте, привязках к зданию или наращивании крана внутри здания проконсультируйтесь с нами

ALTURAS BAJO GANCHO

Heights under hook / Hauteurs sous crochet / Hakenhöhen / Altezza sotto gancho / Высота под крюком

∅ 2,5 m

LC 2100



n°	Ref.	∅	h	n°	Ref.	∅	h	n°	Ref.	∅	h
6	S35	2,5	5,5	9	TD34	2,5	5,5	12	TD36B	2,5	5,5
7	TD33A	2,5	5,5	10	D34	2,5	5,5	13	D36	2,5	5,5
8	D33	2,5	5,5	11	D35	2,5	5,5				